

Messeinformationen

Alles zum Messeablauf der CONNECTA

26. und 27. Oktober 2022

Inhaltsverzeichnis

1.	Vorwort	3
2.	Kontakt und Anschrift	4
3.	Weitere Informationen - FAQs und Downloadbereich	5
4.	Anfahrt	6
5.	Ausladezonen / Parkplätze	8
6.	Zeitplan	9
7.	Schlussveranstaltung: CONNECTA-Laube	10
8.	Standplan	11
9.	Standaufbau	12
10.	Verpflegung	14
11.	Infopunkt / Kopierer / Sanitäter	15
12.	Ihr Firmenauftritt auf der CONNECTA-Homepage	16
13.	Jobwall	17
14.	Speed-Connecting (NEU)	18
15.	Talentefinder	19
16.	Connecting Lounge	20
17.	Ablauf Ihres Vortrags/Workshops	21
18.	Anhang: Hygienekonzept CONNECTA 2022	22
19.	Anhang: Aussteller und Standplätze	24

1. Vorwort

Liebe Ausstellerinnen und Aussteller der CONNECTA 2022,

nachdem im letzten Jahr die Messe aufgrund der Covid-19 Pandemie nur in einem kleinen Format stattfinden konnte, freuen wir uns, dieses Jahr die Messe wie gewohnt auf dem gesamten Campus stattfinden lassen zu können.

Mit dieser Mappe möchten wir Ihnen gerne noch einmal alle wichtigen Informationen rund um die CONNECTA 2022 an die Hand geben und Sie über die wichtigsten Themen informieren.

Wir freuen uns sehr, Sie am 26. und 27. Oktober als Teilnehmer begrüßen zu dürfen und wünschen Ihnen viele erfolgreiche Gespräche auf der CONNECTA 2022.

Ihr Connecta-Team

2. Kontakt und Anschrift

Veranstaltungsort: Ostbayerische Technische Hochschule Regensburg
CONNECTA e.V.
Seybothstraße 2
93053 Regensburg

Postanschrift: Ostbayerische Technische Hochschule Regensburg
CONNECTA e.V.
Postfach 12 03 27
93025 Regensburg

Bitte beachten Sie, dass an die oben genannten Anschriften keine Standausstattung oder Werbeartikel im Vorfeld der Messe gesendet werden können!

3. Weitere Informationen - FAQs und

Downloadbereich

Wir bieten Ihnen zusätzlich einen FAQ- und Download-Bereich auf unserer Website an. Hier finden Sie Stand- und Lageplan und zahlreiche Antworten auf oft gestellte Fragen.

[Zum FAQ](#)

[Zum Downloadbereich](#)

Diese Bereiche werden noch im Laufe der KW42 aktualisiert. Alle wichtigen Fragen und aktualisierten Pläne finden Sie hier ab **17. Oktober 2022**.

Während des Messebetriebs werden **Foto- und Filmaufnahmen** für Öffentlichkeitszwecke gemacht, welche nach der Messe auf der CONNECTA-Homepage (www.connecta-regensburg.de) sowie auf sozialen Medien veröffentlicht werden. Dort werden sie auf unbegrenzte Zeit gespeichert.

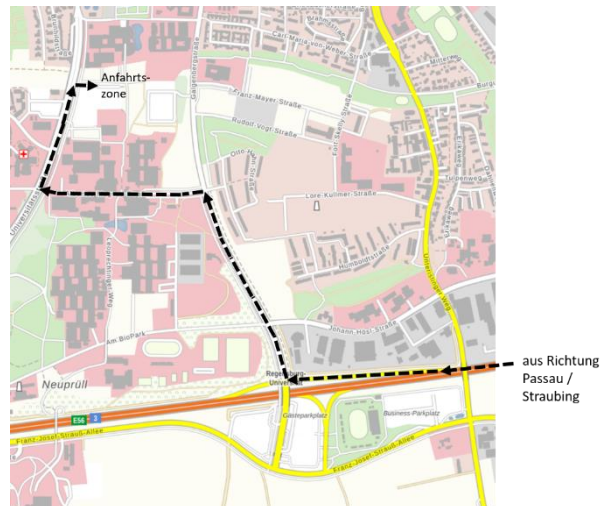
Sofern Sie keine Aufnahmen wünschen, teilen Sie dies bitte sofort unserer Fotografin oder unserem Fotografen mit. Sollten Sie die Löschung eines Fotos wünschen, so teilen Sie uns dies bitte per Mail unter info@connecta-regensburg.de mit.

Zur Optimierung unserer Dienste und Steigerung der Usability können im Zuge der Werbemaßnahmen der Messe Ihre Daten an Dritte Medienpartner wie beispielsweise WiWi Media AG und die Mittelbayerische Zeitung weitergegeben werden. Dies geschieht im Rahmen der DSGVO.

4. Anfahrt

Anfahrt zu den Ladezonen über die **A3 aus Richtung Passau / Straubing**. Bitte Baustellen auf der A3 mit einplanen!

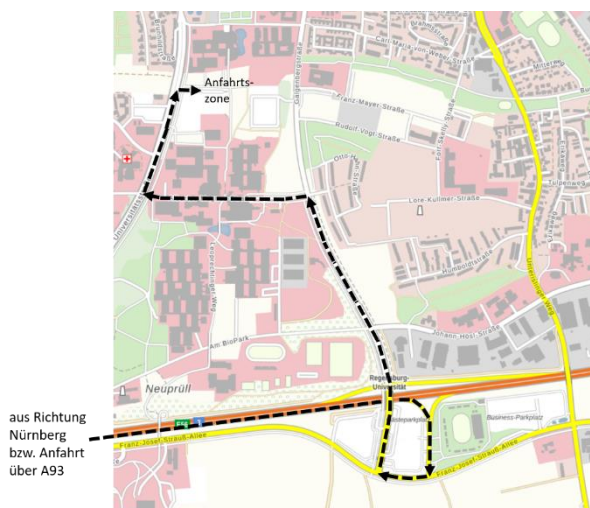
- A3 - Ausfahrt Klinikum / Uni (Nr. 100a)
- nach rechts in die Galgenbergstraße einbiegen
- über die nächste Kreuzung
- links in die Albertus–Magnus–Straße (Tunnel durch Universität)
- rechts in Universitätsstraße einbiegen
- Einfahrt rechts in den Parkplatz (beschildert)
- weiter bis zur gekennzeichneten Anfahrtszone



Quelle: <https://www.google.com/maps>

Anfahrt zu den Ladezonen über die **A3 aus Richtung Nürnberg bzw. Anfahrt über die A93**: Am Autobahnkreuz auf die A3 Richtung Passau

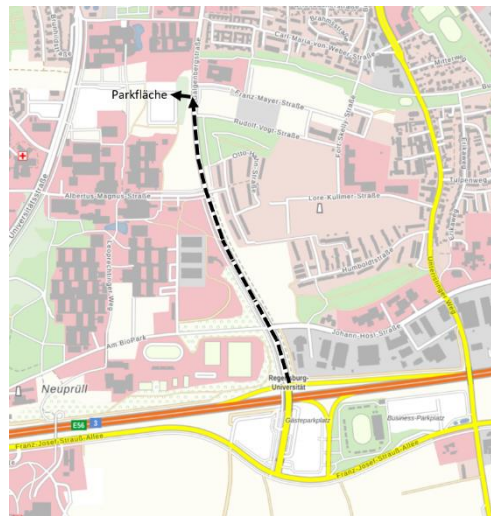
- A3 - Ausfahrt Klinikum / Uni (Nr. 100a)
- nach rechts in die Franz-Josef-Strauß-Allee
- dann nach rechts in die Galgenbergstraße einbiegen
- über die nächsten beiden Kreuzungen fahren
- links in die Albertus–Magnus–Straße (Tunnel durch Universität)
- rechts in Universitätsstraße einbiegen
- Einfahrt rechts in den Parkplatz (beschildert)
- weiter bis zur gekennzeichneten Anfahrtszone



Quelle: <https://www.google.com/maps>

Die Ostbayerische Technische Hochschule Regensburg ist an allen Kreuzungen ausgeschildert!

Sollten Sie **keine** Messematerialien zum Ausladen haben, können Sie gern direkt über die Galgenbergstraße in den vorgesehen Parkbereich einbiegen!



Quelle: <https://www.google.com/maps>

5. Ausladezonen / Parkplätze

An der diesjährigen CONNECTA gibt es je nach Standplatz vier verschiedene Ausladezonen für Ihren Messestand:



Quelle: <https://www.google.com/maps>

Standplatz S	Ladezone Seybothstraße	Bereich vor dem Studierendenhaus
Standplatz Z	Ladezone Zelt	Vor dem Zelt auf befahrbaren Bodenplatten
Standplatz G	Ladezone Galgenberg	Bereich zwischen den blauen Säulen und dem Gebäude
Standplatz IM	Ladezone IM-Gebäude	Bereich rechts und links neben dem Haupteingang

!!!WICHTIG!!! Bitte stellen Sie Ihr Fahrzeug nicht an den gekennzeichneten Feuerwehranfahrtszonen ab.

An den jeweiligen Anfahrtszonen/Parkplätzen stehen Ihnen unsere Helfer in Warnwesten zur Verfügung, die Ihnen den richtigen Weg weisen.

Die **Ladezonen** können nur in der Zeit von **7:00 Uhr bis 9:00 Uhr** und von ca. **16:00 Uhr bis 18:00 Uhr** angefahren werden. Direkt nach dem Entladen muss Ihr Fahrzeug auf die ausgeschilderte Parkfläche abgestellt werden. Bitte nehmen Sie Rücksicht auf alle anderen Aussteller und parken Sie sofort nach dem Entladen der Messematerialien um! Die Parkfläche wird nur **bis 9:00 Uhr** für Sie **reserviert** und im Anschluss für die Öffentlichkeit freigegeben. Sollten Sie später anreisen, rechnen Sie bitte mit einem längeren Zeitaufwand für die Parkplatzsuche.

6. Zeitplan

Dienstag, 25.10.2022

Ein Aufbau am Vortag ist nur nach **Absprache** möglich!

Mittwoch, 26. Oktober 2022

07:00 Uhr	Aufbau-Beginn
09:30 Uhr	Start des Messebetriebs für Besucher
10:00 Uhr	Beginn der Fachvorträge & Workshops
11:30 – 14:00 Uhr	Mittagessen
16:00 Uhr	Ende des Messebetriebs für Besucher, Abbau
16:00 Uhr	Schlussveranstaltung für FirmenvertreterInnen „CONNECTA Laube“

Ein Aufbau am Vortag (für Donnerstag, 27.10.22) ist nur nach Absprache möglich!

Donnerstag, 27. Oktober 2022

07:00 Uhr	Aufbau-Beginn
09:30 Uhr	Start des Messebetriebs für Besucher
10:00 Uhr	Beginn der Fachvorträge & Workshops
11:30 – 14:00 Uhr	Mittagessen
16:00 Uhr	Ende des Messebetriebs für Besucher, Abbau
16:00 Uhr	Schlussveranstaltung für FirmenvertreterInnen „CONNECTA Laube“

Wir bitten Sie, sich an die jeweiligen Standaufbau- und Standabbauzeiten zu halten, um den Fluss der Lehrveranstaltungen und der Messe nicht unnötig zu beeinträchtigen!

7. Schlussveranstaltung: CONNECTA-Laube

„Die Messe war ein voller Erfolg! Wir haben unser Bestes gegeben und konnten mit so vielen Studierenden und interessierten jungen Leuten reden. Wäre das Ganze nicht immer so unglaublich anstrengend...“

Na, Entspannung gefällig?

Besuchen Sie unsere neue **Laube** und genießen Sie einen erholsamen Messeausklang in **gemütlicher Atmosphäre**. Lassen Sie sich leckere italienische und bayerischen Häppchen zu Wein, Bier oder Antialkoholischem schmecken und freuen Sie sich auf lockere Gespräche mit anderen Messteilnehmern. Oder: Entspannen Sie sich einfach auf eine der Couches und folgen dem Beat von Jive und poppiger Lounge-Musik!

Die Laube finden Sie im hinteren Teil des **Catering-Zelts**. Der Eingang befindet sich wie gewöhnlich auf der vorderen Seite, dort können Sie Ihre Eintrittskarte abgeben. Die Eintrittskarte erhalten Sie am Messetag in Ihrer Ausstellermappe.

Einlass: ab 16:00 Uhr

8. Standpläne

Eine Übersicht aller Aussteller finden Sie am Ende im Anhang des Dokuments.

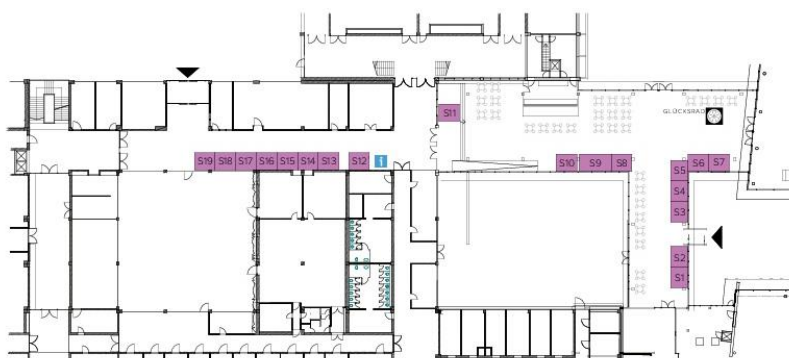
Z Ausstellerzelt



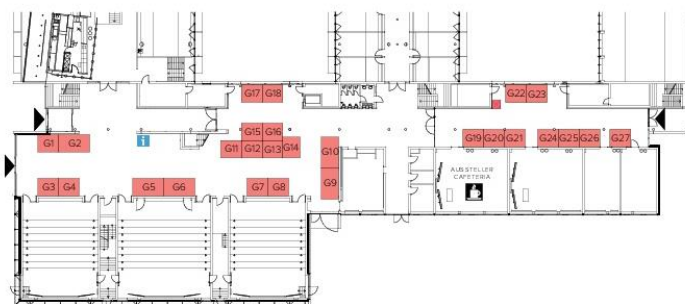
IM Informatik/Mathematik



S Seybothstraße



G Galgenbergstraße



9. Standaufbau

Die Standplatzgrößen:

Basic: **3m x 2,5m x ca. 2,1m** (Breite x Tiefe x Höhe).

Professional: **4,5m x 2,5m x 2.1m** (Breite x Tiefe x Höhe)

WICHTIG: Wir bitten Sie diese Maße unbedingt einzuhalten, da diese ein notwendiger Bestandteil des Brandschutzkonzeptes sind! Offizielle Beauftragte der Hochschule überprüfen die Einhaltung sehr genau, auch an Randplätzen!

Die Höhe ist in einigen Bereichen begrenzt. Bitte beachten Sie dies bei der Auslegung Ihres Standes.

Bei Überschreitung der Maße bitten wir Sie, dies unbedingt im Vorfeld mit dem CONNECTA-Team abzuklären.

Stromanschlüsse:

Es steht Ihnen ein Stromanschluss mit einer maximalen Leistung von 350 W am Standplatz zur Verfügung, d. h. es sind keine größeren Verbraucher (z.B. Kochplatten, Kühlschränke, Kaffeemaschinen etc.) erlaubt.

Bringen Sie bei Bedarf bitte **selbst** Mehrfachsteckdosen mit.

WICHTIG: Geräte wie z. B. Fernseher oder Beamer melden Sie bitte im Extranet oder per Mail bis spätestens 14. Oktober 2022 nach. Ebenfalls bitten wir Sie, uns per Mail zu informieren, falls Sie mehr Leistung als 350 W am Standplatz benötigen, da wir dies der Hochschule mitteilen müssen.

Standausstattung:

Das von Ihnen bestellte Standmobiliar (Stellwände, Stehtische, Barhocker sowie Tische und Stühle) wird am Messetag bereits am Standplatz vorhanden sein

Internet:

Um Ihren Auftritt optimal zu gestalten und die Studierenden an Ihrem Stand mit aktuellen Informationen rund um Ihr Unternehmen versorgen zu können, können Sie kostenlos das Bayern-WLAN am gesamten Campus nutzen.

Aufbau-Anfang/Ende:

Der Stand kann ab 7.00 Uhr aufgebaut werden und muss bis 9:00 Uhr abgeschlossen sein. Falls nötig, kann der Stand am Vortag am Abend aufgebaut werden. In diesem Fall bitten wir jedoch um vorherige Absprache mit dem CONNECTA-Team.

Wir empfehlen aufgrund der angespannten Parkplatzsituation rund um die Hochschule trotzdem eine Anreise vor 8:00 Uhr.

Standgestaltung:

Wir bitten Sie, keine Aufkleber oder schwer ablösbare Gegenstände an die von uns bereitgestellten Stellwände anzubringen. Selbst mitgebrachte Stände dürfen **nur innerhalb der markierten Standgrundfläche** aufgestellt werden.

Aufgrund feuerschutztechnischer Bestimmungen dürfen keine Gegenstände zwischen und außerhalb der Stände aufgestellt werden. Bitte achten Sie auch unbedingt darauf, dass keine Hinweise auf Notausgänge und Fluchtwege verdeckt werden!

Wir bitten Sie Ihren entstandenen Abfall aufgrund des Messeauf- und abbaus eigens zu entsorgen, da die Kapazitäten der Hochschule die enormen Abfallmengen nicht decken können!

Aufbauhelfer + Material:

Leider können wir keine Aufbauhelfer bereitstellen. Sollten Sie zum Befestigen diverser Bilder oder Poster noch Material benötigen, stellen wir Ihnen dieses selbstverständlich gerne zur Verfügung.

10. Verpflegung

Unsere Messecafeterien im Studierendenhaus sowie im Zentralen Hörsaalgebäude (Galgenbergstraße) steht Ihnen den ganzen Tag über zur Verfügung.

Messecafeterien:

Ab 8.00 Uhr erhalten Sie Kaffee, Tee, kalte Getränke sowie Gebäck, Snacks und Obst in den CONNECTA-Messecafeterien. Dort können Sie sich kostenfrei den ganzen Tag lang versorgen. Die Messecafeterien befindet sich im Studierendenhaus (Gebäude Y) sowie im Zentralen Hörsaalgebäude (Raum: E006).

Mittagessen:

Zwischen 11:30 – 14:00 Uhr erhalten Sie gegen Abgabe der Essensmarken Ihr Mittagessen im Cateringzelt. Dieses befindet sich hinter dem Ausstellerzelt.

Am Messetag erhalten Sie von uns **pro Unternehmen drei Essensmarken, sofern Sie den Basic-Stand gebucht haben. Bei einem Professional-Stand stehen Ihnen bis zu fünf Essensmarken zu.** Diese sind in Ihrer persönlichen Ausstellermappe enthalten, die Ihnen am Messetag von einem Mitglied des CONNECTA-Teams ausgehändigt wird. Sollten Sie weitere Marken benötigen, da Sie mit mehr als drei bzw. fünf Personen angereist sind, können Sie diese gerne an unseren Infoständen erwerben (netto 35 € pro zusätzlicher Essensmarke). **Bei größeren Mengen benachrichtigen Sie uns bitte per Mail im Vorfeld der Messe.**

Die Speisekarte für das Mittagessen wird Ihnen am Veranstaltungstag ebenfalls in der Ausstellermappe zur Verfügung gestellt. Dieses beinhaltet sowohl Fleisch-, Fisch- als auch vegetarische/vegane Gerichte.

11. Infopunkt / Kopierer / Sanitäter

Infopunkt:

Unsere Infopunkte sind den ganzen Tag über besetzt. Bei Fragen oder Problemen wenden Sie sich bitte an die dortigen Teammitglieder. Während der Messe können Sie uns jederzeit unter den anfangs genannten Telefonnummern erreichen.

Kopierer:

Im Copy-Shop der OTH Regensburg im Untergeschoss steht Ihnen ein Kopierer gegen Entgelt zur Verfügung.

Sanitäter:

Für Notfälle stehen Ihnen ganztägig Sanitäter zur Verfügung. Bitte melden Sie sich in solchen Fällen am Infopunkt.

12. Ihr Firmenauftritt auf der CONNECTA- Homepage

Der **digitale Firmenauftritt** auf unserer Homepage rundet Ihren Messeauftritt online ab.

Über die Ausstellersuche können Sie Ihr Firmenprofil einsehen:

<https://connecta-regensburg.de/ausstellersuche/>

Ein besonderes Augenmerk erhält der **Messekatalog**, welcher vom CONNECTA-Team eigenständig designt wird. Mit einer Auflage **von 2000 gedruckten Stück** wird er den Studierenden sowohl gedruckt als auch digital, dieses Jahr ganz neu auch das erste Mal in der OTH-APP, bereits im Vorfeld zur Verfügung gestellt.

Sie können den Messekatalog ebenfalls bereits ab dem **17. Oktober 2022** in der digitalen Version auf unserer Homepage im [Downloadbereich](#) einsehen.

13. Jobwall

Mit unserer Digitalen-[Jobwall](#) ermöglichen wir den teilnehmenden Unternehmen, die Studierenden im Vorfeld der Messe, während der Messetage und auch nach dem Messegeschehen über offene Stellenangebote zu informieren.

Das Hochladen der Stellenanzeigen im CONNECTA-Extranet ist **ab sofort** jederzeit vor, während und nach den Veranstaltungstagen möglich. Die Anzeigen erscheinen direkt in Ihrem digitalen Firmenprofil und der Jobwall.

Bitte beachten Sie, dass **maximal 4 Anzeigen** (bei Buchung des CONNECTA „Professional“ **max. 6 Anzeigen**) hochgeladen werden können.

Die Stellenanzeigen bleiben bis zum Ende des Jahres 2022 auf der Homepage erreichbar.

Wir behalten uns vor, die Anzahl der Stellenanzeigen zu beschränken, sollten unverhältnismäßig viele eingestellt werden.

Die Nutzung der Plattform ist kostenfrei und beschränkt bis zum **31. Dezember 2022**. Dennoch kann das Onlineportal von unserer Seite aus jederzeit beendet werden.

Unternehmen, die das CONNECTA-Werbepaket „**Premium-Partner**“ ausgewählt haben, können (unabhängig zum Onlineangebot) bis zu 4 Stellenanzeigen auf unserer **analogen** Jobwall an den Messetagen platzieren. Bitte laden Sie diese **bis spätestens 21. Oktober** im Extranet hoch.

14. Speed-Connecting (NEU)

Das Konzept

Sicher haben Sie schon einmal vom Konzept des Job-Speed-Datings gehört, bei dem Sie sich mit den Bewerber*innen in einem begrenzten Zeitrahmen austauschen. Auf Basis dessen wandeln wir die Einzelgespräche der vergangenen Jahre in ein Speed-Connecting um. Die ungestörte Atmosphäre möchten wir Ihnen weiterhin gewährleisten und auch bei diesem Konzept einen Raum zur Verfügung stellen. Zudem ist ein fester Zeitslot vorgesehen, in dem Sie sich intensiv mit den Studierenden austauschen können.

Der Ablauf

Zunächst wird jeder Firma ein Zeitslot von einer Stunde in einem Besprechungsraum zugewiesen. Daraufhin können sich Studierende für maximal zwei Firmen ihrer Wahl zu einem bestimmten Zeitslot von 10 Minuten verbindlich einbuchen. Alle relevanten Informationen werden am Messttag in der Informationsbroschüre für Sie hinterlegt. Lebensläufe oder Bewerbungsschreiben werden weder abgefragt noch hochgeladen. Dadurch können wir den Studierenden Chancengleichheit gewähren und Ihnen zugleich interessante Gespräche ermöglichen.

Am Messttag werden Sie zu dem Ihnen zugewiesenen Raum gebracht. Im 10-Minuten-Rhythmus werden Sie mit bis zu 5 Studierenden Gespräche führen. Wir bitten Sie, sich an den vorgegebenen Zeitrahmen zu halten. Für den Wechsel zwischen den Firmen ist ein Puffer von 10 Minuten eingeplant.

Sollte es Matchen, halten Sie Kontakt!

Tauschen Sie Kontaktinformationen aus und besuchen Sie unsere Connecting-Lounge für tiefere Gespräche.

Weitere Informationen wie Ihren Zeitslot und die Raumnummer erhalten Sie von uns noch gesondert in einer E-Mail.

15. Talentefinder

Falls Sie sich für die Nutzung von Talentefinder® entschieden und diese bei uns gebucht haben, können Sie sich seit dem **21.09.2022** auf der Plattform Talentefinder® registrieren. Außerdem wird die Veranstaltung am **04. Oktober 2022** für die Studierenden zur Registrierung freigegeben. Danach kann das Matchen mit den Talenten beginnen.

Mit Talentefinder® haben Sie zum einen die Möglichkeit, Online-Einzelgespräche bereits zwei Tage vor der Messe auszumachen. Zum anderen können Sie aber auch die Gelegenheit nutzen und die Talente bitten, mit Ihnen am Stand auf der Messe oder in der ruhigen Atmosphäre unserer Connecting-Lounge ins Gespräch zu kommen.

Die Möglichkeit zur Vereinbarung von Einzelgesprächen über Talentefinder® steht Ihnen bereits zwei Tage vor der Messe vom

24.-25.10. von 07:00 bis 20:00 Uhr

zur Verfügung. Wann und wie viele Gespräche vereinbart werden, ist jedem Unternehmen selbst überlassen.

Hinweis: Wir vom CONNECTA e.V stellen Ihnen lediglich die Möglichkeit zur Verfügung, Talentefinder® zu buchen. Für das Firmenprofil und die Planung der Einzelgespräche, die über Talentefinder® vereinbart werden, ist Ihre Firma selbst verantwortlich.

Weitere Informationen zu Talentefinder® finden Sie in der Talentefinder®-Onboarding-Mappe [hier](#).

16. Connecting Lounge

Sie haben am Messestand oder über Talentfinder® jemanden gefunden, der gut in Ihr Unternehmen passt? Dann nutzen Sie doch die Gelegenheit und führen Ihr Gespräch spontan in der **Connecting Lounge** in einer entspannten Atmosphäre fort.

In diesem Jahr grenzen wir wieder einen Teil der Cafeteria („Studierendenhaus“) für Sie ab. So stellen wir Ihnen einen separaten Bereich im Studierendenhaus zur Verfügung, um erste Kennenlerngespräche in einer **ruhigen und entspannten Umgebung** mit ausgewählten Studierenden führen zu können.

Wir bitten um Ihr Verständnis, dieses Angebot für maximal 20 Minuten am Stück zu nutzen, um auch anderen Ausstellern die Möglichkeit zu geben, die Connecting Lounge zu verwenden.

Selbstverständlich dürfen Sie Ihrem Gesprächspartner auch Kaffee, Getränke oder Gebäck aus der Ausstellercafeteria anbieten!

17. Ablauf Ihres Vortrags/Workshops

Der Vortragsreferent wird ca. 15 Minuten vor Vortragsbeginn von dem zuständigen Betreuer am Messestand der jeweiligen Firma abgeholt und zum Hörsaal begleitet. Das Gleiche gilt für die Workshops vor Ort.

Bitte achten Sie unbedingt auf die Einhaltung des vorgegebenen Zeitrahmens für den Vortrag/Workshop, da zwischen den einzelnen Vorträgen nur jeweils 15 Minuten Zeit verbleiben und die Räume entsprechend gelüftet und gesäubert werden müssen.

Wir stellen Ihnen gerne einen Beamer zur Verfügung.

Bitte nehmen Sie Ihr Abspielmedium (Laptop o.ä.) selbst mit! Dies wird vom CONNECTA e.V. nicht gestellt!

Das aktuelle Vortrags- und Workshopprogramm finden Sie (ab 07. Oktober 2022) unter folgenden Links:

<https://connecta-regensburg.de/vortragsprogramm/>

<https://connecta-regensburg.de/workshops/>

18. Anhang: Hygienekonzept CONNECTA 2022

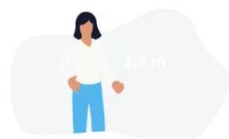
Da die Covid-19 Pandemie noch anhält, geben wir Ihnen hiermit einige Hygieneregeln an die Hand, um weitere Infektionen vorzubeugen. **Wir bitten Sie, sich an diese generellen Sicherheits- und Hygieneregeln zu halten!** Wir behalten uns außerdem vor, weitere Maßnahmen und Vorschriften je nach Stärke des Infektionsgeschehens dem Bayerischen Infektionsschutzgesetzes zu ergreifen.

Grundsätzlich sind die jeweils geltenden infektionsschutzrechtlichen (Bayerische Infektionsschutzmaßnahmenverordnung – BayIfSMV in der jeweils gültigen Fassung) bzw. arbeitsschutzrechtlichen Vorgaben umzusetzen.

Generelle Sicherheits- und Hygieneregeln

Wir empfehlen die **AHA+A+L-Formel** einzuhalten:

Abstand wahren, auf Hygiene achten und – da, wo es eng wird – eine Maske tragen. Zusätzlich können Sie die Corona-Warn-App nutzen und in Innenräumen regelmäßig lüften.



Abstand

Auf dem Weg zur Arbeit, beim Einkaufen oder beim Anstehen – dabei gilt: in der Öffentlichkeit 1,5 Meter Mindestabstand zu anderen halten.



Hygiene

Richtiges Husten und Niesen in die Armbeuge sowie gründliches Händewaschen –mind. 30 Sekunden mit Wasser und Seife.



Alltag mit Maske

Ob draußen oder in Innenräumen – überall wo es eng wird, sollte ein Mund-Nasen-Schutz getragen werden.



App

Die Corona-Warn-App nutzen, um über Ansteckungsgefahr informiert zu werden und Infektionsketten zu durchbrechen.



Lüften

Quelle: <https://www.zusammengegencorona.de/covid-19/>

19. Anhang: Aussteller und Standplätze

Firmenname, Ort	Messtag	Standplatz
[bu:st] group GmbH, München	Mittwoch, 26.10.2022	Z28
4process AG, Passau	Donnerstag, 27.10.2022	Z12
Agentur für Arbeit Regensburg, Regensburg	Mittwoch, 26.10.2022	S11
Akkodis GmbH, Regensburg	Donnerstag, 27.10.2022	Z52
ALDI SE & Co. KG, Regenstauf	Donnerstag, 27.10.2022	Z10
Allgeier Engineering GmbH, München	Donnerstag, 27.10.2022	Z14
Allianz Beratungs- und Vertriebs-AG Geschäftsstelle Regensburg, Rgb.	Mittwoch, 26.10.2022	Z26
ALTEN GmbH, Coburg	Donnerstag, 27.10.2022	G16
ams OSRAM Group, München	Donnerstag, 27.10.2022	Z39
AOK-Direktion Regensburg-Neumarkt, Regensburg	Donnerstag, 27.10.2022	S3
Apfelböck Ingenieurbüro GmbH, Dingolfing	Mittwoch, 26.10.2022	G26
APIS Informationstechnologien GmbH, Wörth an der Donau	Donnerstag, 27.10.2022	Z15
ASAP Holding GmbH, Gaimersheim	Donnerstag, 27.10.2022	Z5
ASM AMICRA Microtechnologies GmbH, Regensburg	Donnerstag, 27.10.2022	Z31
AVL Software and Functions GmbH, Regensburg	Mittwoch, 26.10.2022	Z57
b-plus GmbH, Deggendorf	Mittwoch, 26.10.2022	Z55
Bayerische Motoren Werke Aktiengesellschaft, München	Mittwoch, 26.10.2022	Z17
Bayernwerk Netz GmbH, Regensburg	Mittwoch, 26.10.2022	IM11
BBI-INGENIEURE GMBH, Regensburg	Donnerstag, 27.10.2022	Z32
Bertrandt AG (Standort Regensburg), Ehningen	Donnerstag, 27.10.2022	Z6
BHS Corrugated Maschinen- und Anlagenbau GmbH, Weiherhammer	Mittwoch, 26.10.2022	G5

BHS Intralogistics GmbH, Mintraching	Mittwoch, 26.10.2022	G5
Bildungswerk der Bayerischen Wirtschaft (bbw) gemeinnützige GmbH, Regensburg	Donnerstag, 27.10.2022	S8
blu BEYOND GmbH, Oberhaching	Mittwoch, 26.10.2022	IM3
BMS Mashinenfabrik GmbH, Pfatter	Donnerstag, 27.10.2022	G15
BPR Dr. Schäpertöns Consult GmbH & Co. KG, Regensburg	Donnerstag, 27.10.2022	S17
Brainlab AG, München	Mittwoch, 26.10.2022	Z15
BSH Hausgeräte GmbH, Berlin	Mittwoch, 26.10.2022	Z9
Bühler GmbH, Beilngries	Mittwoch, 26.10.2022	G15
Bundeswehr - Karriereberatung, Regensburg	Donnerstag, 27.10.2022	Z47
Capgemini Deutschland GmbH, München	Donnerstag, 27.10.2022	Z40
Caritasverband für die Diözese Passau e. V., Passau	Mittwoch, 26.10.2022	S10
CipSoft GmbH, Regensburg	Mittwoch, 26.10.2022	Z43
congatec GmbH, Deggendorf	Donnerstag, 27.10.2022	IM4
Conrad Electronic SE, Hirschau	Mittwoch, 26.10.2022	IM2
Continental Automotive Technologies GmbH, Regensburg	Mittwoch, 26.10.2022	Z46
COPLAN AG, Eggenfelden	Mittwoch, 26.10.2022	Z25
Dallmeier electronic GmbH & Co.KG, Regensburg	Mittwoch, 26.10.2022	Z56
Data Insights GmbH, München	Donnerstag, 27.10.2022	IM11
db-matik AG, Roding	Mittwoch, 26.10.2022	S12
Debeka V.V.a.G., Regensburg	Mittwoch, 26.10.2022	Z40
Delta Management GmbH, Geisenhausen	Donnerstag, 27.10.2022	Z55
Deutsche Bahn AG, München	Mittwoch, 26.10.2022	Z41
deXcon GmbH, Obertraubling	Donnerstag, 27.10.2022	S14
DGB-Jugend Oberpfalz, Regensburg	Mittwoch, 26.10.2022	S2
Dichtungstechnik Wallstabe & Schneider GmbH & Co. KG, Niederwinkling	Donnerstag, 27.10.2022	Z8

digitalfabriX GmbH, München	Donnerstag, 27.10.2022	IM7
digitalwerk GmbH, Regensburg	Mittwoch, 26.10.2022	IM14
DONAT IT GmbH, Ingolstadt	Mittwoch, 26.10.2022	IM10
Dr. Loew Soziale Dienstleistungen GmbH & Co. KG, Wernberg-Köblitz	Donnerstag, 27.10.2022	S4
DRÄXLMAIER Group, Vilsbiburg	Mittwoch, 26.10.2022	Z18
DV Plan GmbH, Regensburg	Donnerstag, 27.10.2022	Z22
E.ON Accounting Solutions GmbH, Regensburg	Mittwoch, 26.10.2022	Z48
e.solutions GmbH, Ingolstadt	Mittwoch, 26.10.2022	Z12
e.telligent GmbH, Gaimersheim	Mittwoch, 26.10.2022	IM13
ebm-papst Landshut GmbH, Landshut	Mittwoch, 26.10.2022	S18
EDAG Group, Regensburg	Donnerstag, 27.10.2022	Z4
emz-Hanauer GmbH & Co. KGaA, Nabburg	Donnerstag, 27.10.2022	Z57
engineering people GmbH, Nürnberg	Donnerstag, 27.10.2022	IM5
Englhard Bau GmbH, Amberg	Mittwoch, 26.10.2022	G25
Excelitas PCO GmbH, Kelheim	Donnerstag, 27.10.2022	Z44
Expleo Germany GmbH, München	Donnerstag, 27.10.2022	Z29
F.EE-Unternehmensgruppe, Neunburg v. W.	Donnerstag, 27.10.2022	Z58
Fahrner Bauunternehmung GmbH, Mallersdorf-Pfaffenberg	Donnerstag, 27.10.2022	Z56
Familienhilfe David Bauer, Regensburg	Donnerstag, 27.10.2022	S2
Familienhilfe Morgenstern GmbH, Regensburg	Mittwoch, 26.10.2022	S8
FAS GmbH, Kösching	Donnerstag, 27.10.2022	G10
FERCHAU GmbH, Regensburg	Donnerstag, 27.10.2022	Z59
Finze & Wagner Holding GmbH, Burghausen	Donnerstag, 27.10.2022	S18
Flottweg SE, Vilsbiburg	Donnerstag, 27.10.2022	Z26
FMS Future Mobility Solutions GmbH, Gaimersheim	Donnerstag, 27.10.2022	Z18

FORMAXX AG, Lappersdorf	Mittwoch, 26.10.2022	S5
Freitag Gruppe GmbH & Co. KG, Parsberg	Donnerstag, 27.10.2022	G11
Gammel Engineering GmbH, Abensberg	Donnerstag, 27.10.2022	Z53
Gebr. Donhauser Bau GmbH & Co.KG, Schwandorf	Donnerstag, 27.10.2022	G21
GEFASOFT Automatisierung und Software GmbH, Regensburg	Mittwoch, 26.10.2022	G16
Gerresheimer Regensburg GmbH, Wackersdorf	Donnerstag, 27.10.2022	Z60
GOLDBECK GmbH, Bielefeld	Donnerstag, 27.10.2022	Z61
Grote Industries Europe GmbH, 94327 Bogen	Donnerstag, 27.10.2022	G8
Gruber Innenausbau-Holzbau GmbH, Rötz/Bernried	Donnerstag, 27.10.2022	Z33
Guldberg GmbH, München	Donnerstag, 27.10.2022	Z51
Haas Fertigbau GmbH, Falkenberg	Donnerstag, 27.10.2022	G26
Hahn Softwareentwicklung GmbH, Maxhütte-Haidhof	Donnerstag, 27.10.2022	IM9
Heidelberg Web Carton Converting GmbH, Weiden	Mittwoch, 26.10.2022	S16
HEIDENHAIN, Traunreut	Mittwoch, 26.10.2022	Z4
Heidrive GmbH, Kelheim	Donnerstag, 27.10.2022	Z46
HENRICHSEN AG, Straubing	Donnerstag, 27.10.2022	IM6
Hilti Deutschland AG, Kaufering	Mittwoch, 26.10.2022	Z31
Hinterschwepfinger Projekt GmbH, Burghausen	Mittwoch, 26.10.2022	G23
HOCHTIEF Infrastructure GmbH, München	Mittwoch, 26.10.2022	Z27
HORSCH Maschinen GmbH, Schwandorf	Mittwoch, 26.10.2022	G20
HPE GmbH, Johanniskirchen	Donnerstag, 27.10.2022	G18
IAV GmbH, Berlin	Donnerstag, 27.10.2022	Z45
IB SCHOLZ GmbH & Co. KG, Regensburg	Mittwoch, 26.10.2022	G7
IFB Eigenschenk GmbH, Deggendorf	Mittwoch, 26.10.2022	Z58
IGZ Ingenieurgesellschaft für logistische Informationssysteme mbH, Falkenberg	Mittwoch, 26.10.2022	Z30

Infineon Technologies AG, Regensburg	Donnerstag, 27.10.2022	Z34
Ingenieurbüro Brundobler GmbH, Kelheim	Donnerstag, 27.10.2022	G23
Innok Robotics GmbH, Regensburg	Donnerstag, 27.10.2022	S16
INSYS Microelectronics GmbH, Regensburg	Mittwoch, 26.10.2022	Z59
INTARIA AG, München	Donnerstag, 27.10.2022	Z19
InterNetX GmbH, Regensburg	Mittwoch, 26.10.2022	IM6
intive automotive GmbH, Regensburg	Donnerstag, 27.10.2022	Z16
intive GmbH, Regensburg	Donnerstag, 27.10.2022	Z17
invenio GmbH Engineering Services, Barbing	Mittwoch, 26.10.2022	Z60
Irlbacher Blickpunkt Glas GmbH, Schönsee	Mittwoch, 26.10.2022	Z50
IRS Systementwicklung GmbH, Brennbach	Donnerstag, 27.10.2022	Z38
iS Software GmbH, Regensburg	Donnerstag, 27.10.2022	S15
isento GmbH, Nürnberg	Donnerstag, 27.10.2022	G5
ISO-Gruppe, Nürnberg	Mittwoch, 26.10.2022	Z44
ITK Engineering GmbH, Holzkirchen	Mittwoch, 26.10.2022	Z49
jambit GmbH, München	Donnerstag, 27.10.2022	IM3
Johanniter-Unfall-Hilfe e. V. Regionalverband Ostbayern, Regensburg	Mittwoch, 26.10.2022	S3
Josef Rädlinger Unternehmensgruppe, Cham	Donnerstag, 27.10.2022	IM13
Jungheinrich Moosburg AG & Co. KG, Moosburg	Mittwoch, 26.10.2022	G4
Karl Lausser GmbH, Pilgramsberg/Rattiszell	Mittwoch, 26.10.2022	G19
Katholische Jugendfürsorge der Diözese Regensburg e. V., Regensburg	Mittwoch, 26.10.2022	Z62
Keller Grundbau GmbH, Offenbach	Mittwoch, 26.10.2022	Z5
KESSEL AG, Lenting	Mittwoch, 26.10.2022	Z61
KLEBL GmbH, Neumarkt	Mittwoch, 26.10.2022	G8
knowis AG, Regensburg	Donnerstag, 27.10.2022	Z24

Körber Pharma Consulting GmbH, Karlsruhe	Mittwoch, 26.10.2022	Z2
KPIT Technologies GmbH, München	Donnerstag, 27.10.2022	Z48
kplan AG, Abensberg	Donnerstag, 27.10.2022	Z11
KPMG AG Wirtschaftsprüfungsgesellschaft, Berlin	Mittwoch, 26.10.2022	Z14
Kromberg & Schubert Automotive GmbH & Co. KG, Abensberg	Mittwoch, 26.10.2022	Z52
Krones AG, Neutraubling	Donnerstag, 27.10.2022	G2
Krones.digital, Wackersdorf	Donnerstag, 27.10.2022	G4
KSE GmbH, Kösching	Donnerstag, 27.10.2022	G14
KUKA AG, Augsburg	Mittwoch, 26.10.2022	Z20
LÄPPLE AUTOMOTIVE GmbH, Teublitz	Mittwoch, 26.10.2022	Z11
LAMILUX Heinrich Strunz Holding GmbH & Co. KG, Rehau	Donnerstag, 27.10.2022	G19
Landesamt für Finanzen, Regensburg	Mittwoch, 26.10.2022	Z47
Loibl Förderanlagen GmbH, Leiblfing	Mittwoch, 26.10.2022	G13
MAHLE, Neustadt / Donau	Mittwoch, 26.10.2022	Z45
Mahlo GmbH + Co. KG, Saal / Donau	Donnerstag, 27.10.2022	G27
manu dextra GmbH, Nürnberg	Mittwoch, 26.10.2022	G27
Maschinenfabrik Reinhausen GmbH, Regensburg	Mittwoch, 26.10.2022	S9
Max Bögl Bauservice GmbH & Co KG, Neumarkt i.d.OPf	Donnerstag, 27.10.2022	G7
MAX STREICHER GmbH & Co. KG aA, Deggendorf	Mittwoch, 26.10.2022	G22
Mayerhofer Hoch-, Tief- und Ingenieurbau GmbH, Simbach am Inn	Mittwoch, 26.10.2022	Z6
mb Support GmbH, Regensburg	Mittwoch, 26.10.2022	IM1
Meierhofer AG, München	Donnerstag, 27.10.2022	Z9
MOLL Automatisierung GmbH, Leiblfing	Mittwoch, 26.10.2022	G3
msg systems ag, Ismaning	Mittwoch, 26.10.2022	IM12
MTG Wirtschaftskanzlei, Regensburg	Mittwoch, 26.10.2022	S7

MTM-Plan GmbH, Regensburg	Donnerstag, 27.10.2022	G13
MTU Aero Engines AG, München	Donnerstag, 27.10.2022	Z28
Mühlbauer GmbH & Co. KG, Roding	Mittwoch, 26.10.2022	G10
Munich Consulting Group, München	Donnerstag, 27.10.2022	Z7
Murata Electronics Europe B.V. Germany Branch, Nürnberg	Donnerstag, 27.10.2022	Z62
Netto Marken-Discount Stiftung & Co. KG, Maxhütte-Haidhof	Mittwoch, 26.10.2022	Z16
neumeier AG, Mallersdorf-Pfaffenberg	Mittwoch, 26.10.2022	Z24
Nexans autoelectric GmbH, Floß	Donnerstag, 27.10.2022	G6
Nexis GmbH, Regensburg	Mittwoch, 26.10.2022	Z10
Novem Car Interior Design GmbH, Vorbach	Mittwoch, 26.10.2022	Z39
ODAV AG, Straubing	Mittwoch, 26.10.2022	IM8
ondeso GmbH - Industrial IT made in Germany, Regensburg	Donnerstag, 27.10.2022	S13
Pape & Co. GmbH, München	Donnerstag, 27.10.2022	S1
Philotech Systementwicklung und Software GmbH, Taufkirchen	Mittwoch, 26.10.2022	Z1
Pixida Group, München	Donnerstag, 27.10.2022	Z25
PricewaterhouseCoopers GmbH Wirtschaftsprüfungsgesellschaft, München	Donnerstag, 27.10.2022	S6
PROCON IT GmbH, Garching b. Muenchen	Donnerstag, 27.10.2022	IM12
Prof. Roll & Pastuch – Management Consultants, München	Mittwoch, 26.10.2022	S1
PSW automotive engineering GmbH, Gaimersheim	Mittwoch, 26.10.2022	Z7
Q-Tech Roding GmbH, Roding	Mittwoch, 26.10.2022	IM9
R-KOM GmbH & Co. KG, Regensburg	Donnerstag, 27.10.2022	Z37
R-Tech GmbH / TechBase, Regensburg	Donnerstag, 27.10.2022	Z54
raith architekten gmbh, Kelheim	Donnerstag, 27.10.2022	G22
RAPA Rausch & Pausch, Selb	Donnerstag, 27.10.2022	Z20
RegaWatt GmbH, Abensberg	Mittwoch, 26.10.2022	Z53

REHAU Industries SE & Co. KG, Rehau	Mittwoch, 26.10.2022	Z21
relyon plasma GmbH, Regensburg	Mittwoch, 26.10.2022	S14
Reply Deutschland SE, München	Donnerstag, 27.10.2022	S9
ROFA-LEHMER Förderanlagen GmbH, Bodenwöhr	Donnerstag, 27.10.2022	G25
Rohde & Schwarz GmbH & Co. KG, Teisnach	Mittwoch, 26.10.2022	Z13
Rosenberger Hochfrequenztechnik GmbH & Co. KG, Fridolfing	Donnerstag, 27.10.2022	Z13
Rubix GmbH, Plattling	Mittwoch, 26.10.2022	Z51
Rücker + Schindele Beratende Ingenieure GmbH, München	Mittwoch, 26.10.2022	Z8
S² BERATENDE INGENIEURE, Barbing	Donnerstag, 27.10.2022	G20
Sagemcom Fröschl GmbH, Walderbach	Donnerstag, 27.10.2022	IM10
SAR Elektronik GmbH, Dingolfing	Mittwoch, 26.10.2022	Z23
Scandio GmbH, München	Donnerstag, 27.10.2022	Z43
Scharnagl Hoch- und Tiefbau GmbH, Weiden	Donnerstag, 27.10.2022	Z27
SCHERDEL GmbH, Marktredwitz	Mittwoch, 26.10.2022	Z38
Scheugenpflug GmbH, Neustadt an der Donau	Donnerstag, 27.10.2022	G3
Schneider Electric GmbH, Ratingen	Donnerstag, 27.10.2022	Z35
SCHOTT AG, Landshut	Mittwoch, 26.10.2022	S17
Schubert & Salzer Control Systems GmbH, Ingolstadt	Mittwoch, 26.10.2022	G11
SEHLHOFF GMBH, Vilsbiburg	Donnerstag, 27.10.2022	G24
SENNEBOGEN Maschinenfabrik GmbH, Straubing	Mittwoch, 26.10.2022	Z36
SEPAexpress by b4payment GmbH, Regensburg	Mittwoch, 26.10.2022	Z42
Sesotec GmbH, Schönberg	Mittwoch, 26.10.2022	G9
smart-plm Aigner GmbH & Co. KG, Mitterskirchen	Mittwoch, 26.10.2022	Z29
solectrix GmbH, Fürth	Mittwoch, 26.10.2022	S13
SOMMER Fassadensysteme-Stahlbau-Sicherheitstechnik GmbH & Co.KG, Döhlau	Mittwoch, 26.10.2022	G17

Sonplas GmbH, Straubing	Donnerstag, 27.10.2022	Z30
Sozialteam, Regensburg	Mittwoch, 26.10.2022	S4
Spanner Re² GmbH, Neufahrn	Donnerstag, 27.10.2022	G17
Spiegel Institut Ingolstadt GmbH, Ingolstadt	Mittwoch, 26.10.2022	S15
SPITZKE SE, Buchloe	Mittwoch, 26.10.2022	Z22
SSI Schäfer IT Solutions GmbH, Giebelstadt	Donnerstag, 27.10.2022	Z50
Stadler + Schaaf Mess- und Regeltechnik GmbH, Offenbach an der Queich	Donnerstag, 27.10.2022	Z49
Stadt Regensburg, Regensburg	Mittwoch, 26.10.2022	Z34
Stäubli WFT GmbH, Sulzbach-Rosenberg	Donnerstag, 27.10.2022	Z42
Starkstrom-Gerätebau GmbH, Regensburg	Donnerstag, 27.10.2022	Z36
Startklar Soziale Arbeit gGmbH, Freilassing	Donnerstag, 27.10.2022	S5
Stela Laxhuber GmbH, Massing	Mittwoch, 26.10.2022	G21
STRABAG AG - Direktion Bayern Nord, Regensburg	Donnerstag, 27.10.2022	G9
Strama-MPS Maschinenbau GmbH & Co. KG, Straubing	Mittwoch, 26.10.2022	G14
Strategische Partnerschaft Sensorik e.V., Regensburg	Donnerstag, 27.10.2022	Z21
Sturm-Gruppe, Salching	Mittwoch, 26.10.2022	G12
System Logistics GmbH, Wackersdorf	Donnerstag, 27.10.2022	G1
SYSTEMA Systementwicklung Dipl.-Inf. Manfred Austen GmbH, Regensburg	Mittwoch, 26.10.2022	IM7
T.CON GmbH & Co. KG, Plattling	Mittwoch, 26.10.2022	IM4
Techniker Krankenkasse, Regensburg	Mittwoch, 26.10.2022	G1
TELIS Verwaltung GmbH, Regensburg	Donnerstag, 27.10.2022	S12
Texas Instruments Deutschland GmbH, Freising	Donnerstag, 27.10.2022	IM2
TGW Systems Integration GmbH, Teunz	Donnerstag, 27.10.2022	IM1
Tieto Germany GmbH, Regensburg	Mittwoch, 26.10.2022	IM5
TM Ausbau, Puchheim	Donnerstag, 27.10.2022	Z1

trinnovative GmbH, Regensburg	Donnerstag, 27.10.2022	Z23
TÜV SÜD Gruppe, München	Mittwoch, 26.10.2022	Z32
Universitätsklinikum Regensburg, Regensburg	Donnerstag, 27.10.2022	S10
Uno Minda Systems GmbH, Regensburg	Donnerstag, 27.10.2022	Z3
VDI Verein Deutscher Ingenieure e.V., Düsseldorf	Mittwoch, 26.10.2022	Z37
Vector Informatik GmbH, Stuttgart	Mittwoch, 26.10.2022	Z32
Vitesco Technologies GmbH, Regensburg	Mittwoch, 26.10.2022	Z35
Vuframe GmbH, Regensburg	Donnerstag, 27.10.2022	Z2
W. Markgraf GmbH & CO KG Bauunternehmung, Bayreuth	Mittwoch, 26.10.2022	G24
Wayss & Freytag Ingenieurbau AG, Frankfurt am Main	Mittwoch, 26.10.2022	G18
Webasto Convertibles GmbH, Hengersberg	Mittwoch, 26.10.2022	Z55
Wirtschaftsförderungsgesellschaft im Landkreis Cham mbH, Cham	Donnerstag, 27.10.2022	S19
Wirtschaftsregion Hochfranken e.V., Hof	Mittwoch, 26.10.2022	Z19
WITRON GRUPPE, Parkstein	Donnerstag, 27.10.2022	G12
Witt-Gruppe, Weiden	Donnerstag, 27.10.2022	S7
WK IT GmbH, Ingolstadt	Donnerstag, 27.10.2022	IM8
WOLF GmbH, Mainburg	Mittwoch, 26.10.2022	G2
Würth Elektronik eiSos GmbH & Co. KG, Waldenburg	Donnerstag, 27.10.2022	Z41
XL2 GmbH, Ingolstadt	Mittwoch, 26.10.2022	S6
Ziegler Holding GmbH, Plößberg	Mittwoch, 26.10.2022	S19
Zollner Elektronik AG, Zandt	Mittwoch, 26.10.2022	Z3
zvoove Development GmbH & Co. KG, Obertraubling	Donnerstag, 27.10.2022	IM14